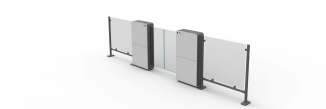
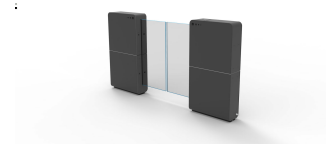


- ✓ Les portes coulissantes ont un encombrement minimal.
- ✓ Peut être adapté à votre conception de magasin.
- ✓ Plusieurs éléments déclencheurs permettent d'ouvrir le portillon.
- ✓ Possibilité d'intégrer un scanner
- ✓ Peut être associé à la solution Sesame d'ITAB



## Technical specification

|                       |                                                                   |
|-----------------------|-------------------------------------------------------------------|
| Dimensions HxLxW mm   | Standard: 200x565x1105 MPB version: 305x565x1125                  |
| Weight kg             | Standard: 88 kg MPB version: 96 kg                                |
| Certifications        | CE                                                                |
| Voltage               | 115-240VAC 50-60Hz                                                |
| Operating temperature | 0-35° C                                                           |
| Automatic Panic Reset | Yes                                                               |
| Gate Arm options      | Yes                                                               |
| LED light             | Yes                                                               |
| Synchronized opening  | Yes                                                               |
| Panic Alarm           | Yes                                                               |
| Communication         | Optional                                                          |
| Options               | Remote control, overhead sensor, service desk switch, RFID reader |
| Customisable          | Yes                                                               |
| Installation          | Indoor                                                            |
| Scanners              | Optional                                                          |
| Operating conditions  | Indoor                                                            |